

**Krauss Maffei**



**Das Variantenmodell auf dem Prüfstand**

**Krauss Maffei Technologies GmbH**

Ausbildung • Weiterbildung • Personalentwicklung

## Überblick

- Vorstellung
- Wer ist KraussMaffei Technologies?
- Einführung im Unternehmen
- Betrieblicher Auftrag in der Praxis
  - Organisation
  - Nutzen und Herausforderungen für das Unternehmen
  - Rollenverständnis Ausbilder, Ausbildungsbeauftragter
  - Neues Profil des Ausbildungsbeauftragten
- Der Betrieblichen Auftrag in der Durchführung
- Verbesserungsbedarf
- Beispiele
- Fragen

Ausbildung • Weiterbildung • Personalentwicklung

**Wer ist KraussMaffei Technologies?**

## Umfassendes Technologieportfolio für alle Anforderungen Maschinentechnologie, Produkte und Anwendungen

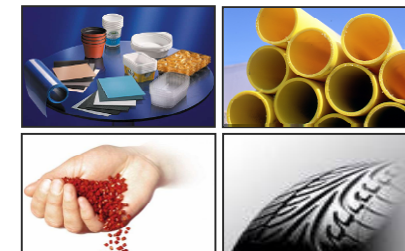
### IMM

Injection Moulding Technology



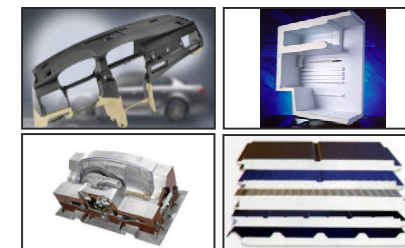
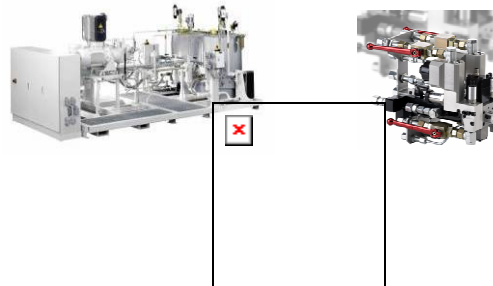
### EXT

Extrusion Technology

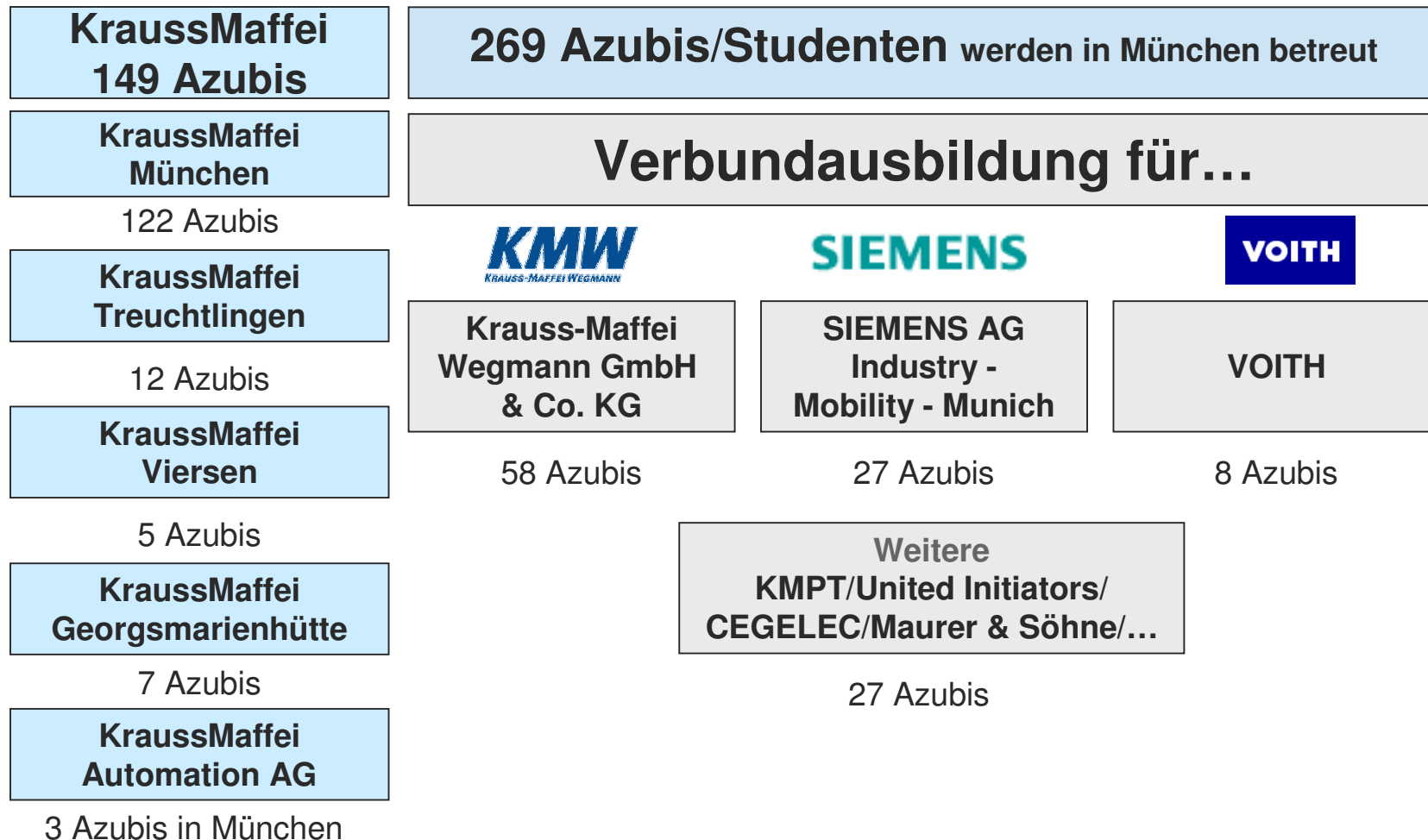


### RPM

Reaction Process Machinery



## Ausbildung/Duales Studium bei KraussMaffei (30.09.2011)



## Ausbildungsstart 2011 – inkl. Fremdausbildung (70)



Ausbildung • Weiterbildung • Personalentwicklung

## Ausbildungsverbund mit KraussMaffei

### Referenzen im Überblick



**GEORG FISCHER**  
AUTOMOTIVE

GF Automotive Sandguss Druckguss Kokillenguss

Ausbildung • Weiterbildung • Personalentwicklung

## **Der Betriebliche Auftrag**

### **Einführung im Unternehmen**

## Einführung im Betrieb

- Informationsveranstaltungen im Unternehmen
  - ➔ Veranstaltung, Dauer 2 Stunden
  - ➔ Bei Krauss-Maffei Schulungen für ca. 100 Mitarbeitern
  - ➔ Ausbilder präsentiert bei seinen Ausbildungsbeauftragten
  - ➔ Wertschätzung für die bisherige Arbeit konnte den Ausbildungsbeauftragten zum Ausdruck gebracht werden und die neue Rolle wurde vermittelt.

Ausbildung • Weiterbildung • Personalentwicklung

## **Betrieblicher Auftrag in der Praxis**

**Wie geht das in der Praxis?**

## Prüfung Teil 2 Variantenmodell...

...Entscheidung Variante 1 oder Variante 2

- liegt beim Ausbilder oder Partnerunternehmen
- individuell nach Stärken des Auszubildenden
- in Abhängigkeit der Übernahme-situation

## Nutzen „Betrieblicher Auftrag“ für den Betrieb

- Wertschöpfung bei der Prüfung, da betriebspezifische Arbeitsaufträge Verwendung finden.
- Dadurch Lern- und Vertiefungseffekt beim Betrieblichen Auftrag
- Die „Prüfungsvorbereitung“ findet überwiegend während der Arbeitszeit in der Versetzungs-, bzw. Übernahmestelle statt
- Bei Übernahme an der Stelle: **Prüfungsstück = spätere Tätigkeit!**
- Stärkere Einbindung der Fachabteilung in das Prüfungsgeschehen
- Intensivere Zusammenarbeit mit Fachabteilung und mögliche Synergien in die Ausbildung, da Ausbildung noch näher am Produkt
- Dokumentation dient in Teilen als Arbeitsplan

## Herausforderungen „Betrieblicher Auftrag“

- Individuelles finden eines Betrieblichen Auftrages
- Erhöhter Zeitaufwand für Ausbildungsbeauftragte
  - Begleitung Vorbereitungsaufwand  
(z. B. Unterlagen bereitstellen, fachliches Wissen formulieren, Erfahrungen weitergeben und begründen...)
  - Individuelles Üben des Fachgesprächs unter Einbeziehung der Fachabteilung (Betreuer + Ausbilder + Azubi mit interner Bewertung)
- Auftragsbezogene Firmenunterlagen verlassen das Werk  
(Geheimhaltungsklausel ist möglich, Prüfungsausschuss ist zur Geheimhaltung verpflichtet)

## Aufwand für Ausbildungsbeauftragter / Ausbilder

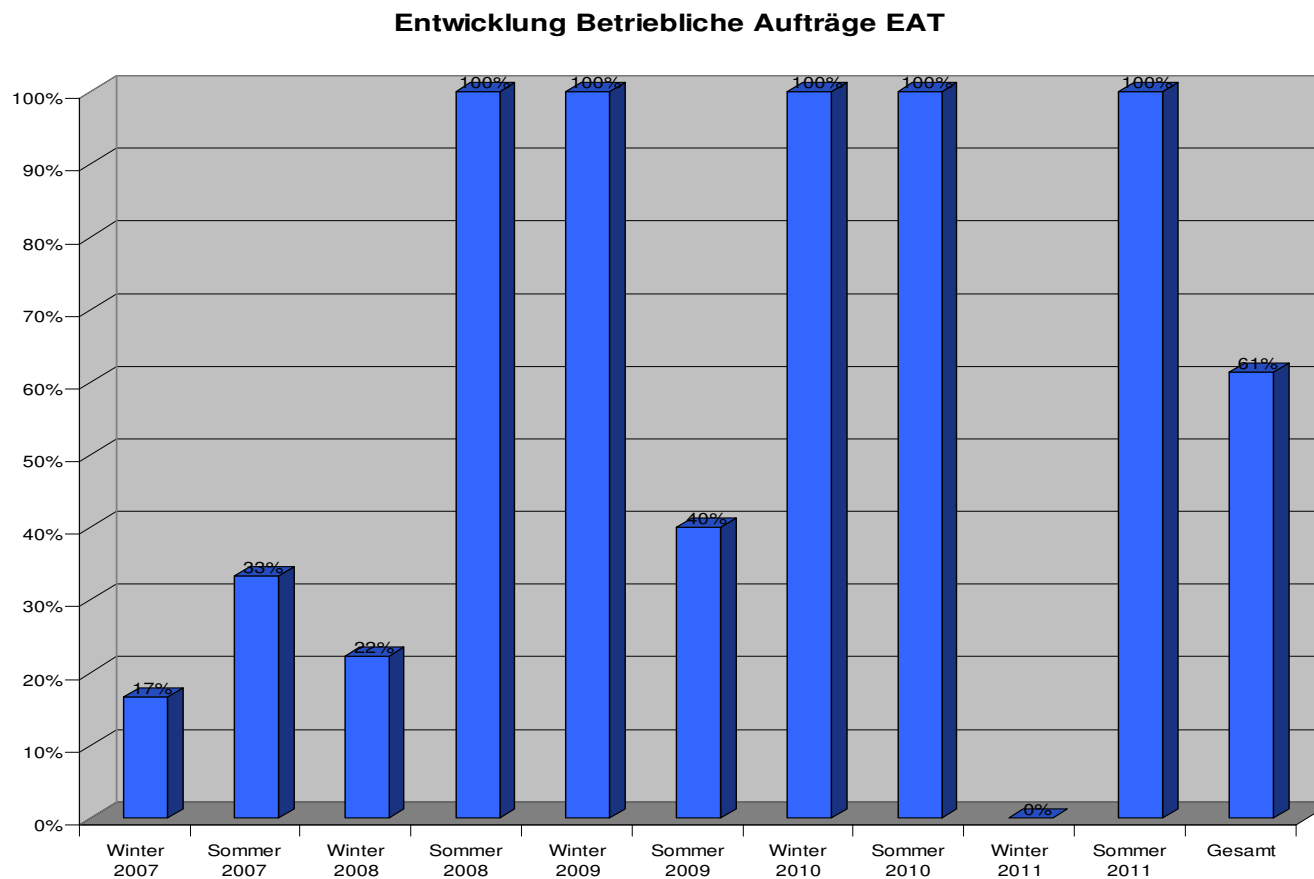
- Ausbildungsbeauftragter unterstützt Auszubildenden bei der Informationsbeschaffung
- Ausbilder ist Verantwortlich für den Kontakt zur IHK, der Koordinierung und der Abwicklung
- Ausbilder führt das einmalige Üben des Fachgespräches in Begleitung des Betreuers durch (ca. 1 Stunde)

Ausbildung • Weiterbildung • Personalentwicklung

## **Der Betriebliche Auftrag in der Durchführung**

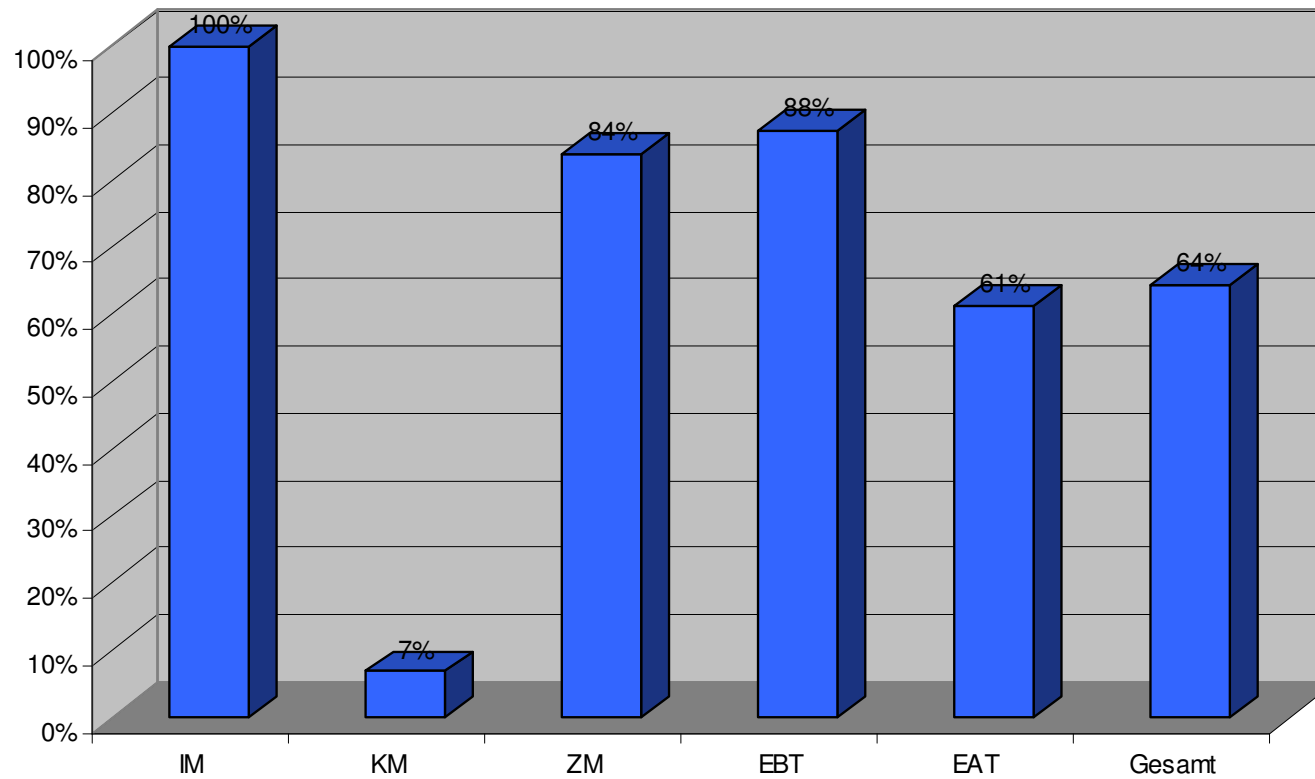
### **Praxiserfahrungen**

## Anteil der Betrieblichen Aufträge bei Prüflingen EAT



## Anteil der betrieblichen Aufträge nach Berufen seit Einführung

Betriebliche Aufträge nach Berufen



## Verbesserungsbedarfe aus unserer Sicht!

- Betrieb

In manchen Abteilungen mehr Mut zum Betrieblichen Auftrag.

- Berufsschule

Das Fachgespräch im Unterricht thematisieren z.B. in Deutsch.

Ausbildung • Weiterbildung • Personalentwicklung

## **Betrieblicher Auftrag in der Praxis**

### **Beispiele**

## Beispiele für den Betrieblichen Auftrag bei den Elektroberufen



Installation oder Teilbetriebnahme einer Kunststoffmaschine



Teilbetriebnahme nach Instandsetzung des Turms von FlaPz Gepard



COPYRIGHT 2007 RAILCOLOR.NET

Teilbetriebnahme einer Lokomotive

## Beispiele für den Betrieblichen Auftrag bei den Elektroberufen

Inbetriebnahme einer Extrusionsmaschine



- Ausgangszustand: Maschine ist komplett montiert und verdrahtet
- Ziel: Inbetriebnahme der Maschine nach Prüfprotokoll unter Zuhilfenahme des Schaltplans

Ausbildung • Weiterbildung • Personalentwicklung

## **Betrieblicher Auftrag in der Praxis**

**Fazit**

## FAZIT

- Das Varianten Modell ist im Unternehmen angekommen
- 2/3 unserer Auslernenden machen den Betrieblichen Auftrag
- Optimal ist:  
Betrieblicher Auftrag wird in der Übernahmeabteilung durchgeführt
- Überzeugungs- und Aufklärungsarbeit ist in betrieblichen Abteilungen weiter zu leisten
- Auswahl der Varianten ist stark Ausbilderabhängig

## Vielen Dank für die Aufmerksamkeit ... **Fragen?**



**Krauss-Maffei  
Technologies GmbH**

Ausbildung • Weiterbildung • Personalentwicklung

Krauss-Maffei-Strasse 2  
80997 München  
Germany

Telefon +49 (0)89 8899-3647  
ausbildung@kraussmaffei.com  
www.kraussmaffei.com